

ごてんば社協だより

ひだまり

相談・ 献血コーナー



介護相談、健康チェックコーナーや、献血ブース(バス)などが開設されます。気軽に足をお運びください。

体験してみよう!



ひき馬体験コーナーや手づくりコーナーでは日頃なかなかできない貴重な体験をすることができます。「ホースセラピー」ってご存知ですか?!

抽選会・ ビンゴに参加しよう!



表紙左下の三角抽選券をお持ちいただくと抽選会に参加できます。豪華旅行券などを用意してお待ちしています。

ふれあい抽選券
抽選券は表紙左下の三角に貼ってください

9/26 土

9:45~14:30

御殿場市民交流センター
ふじざくら

第32回 ~ふれあいの小さな手から大きな輪~

ふれあい広場

フードブースも充実!



福祉施設の職員等が、施設のPRもしながらホットドッグ・綿菓子・焼そば・フランクフルト・から揚げなど腕を振ります。とってもおいしいよ~!

~ふくしまつり~

市民のみなさんと福祉に関係するさまざまな機関・団体・個人が、一堂に会し、交流し、思いやりの心で明るく住みよい御殿場市をつくるために開催します。55福祉施設・団体が出店します。



ふれあい広場で「フードドライブ」を実施します 食品の持ち寄り運動にご協力をお願いします

受付: 集約事務室前 **F** 実施主体: 北駿地区労働者福祉協議会

「フードドライブ」は、市民の皆様が家庭に眠っている食品を持ち寄っていただき、集まった食品を、食べる物がなくて困っている方々にお渡しする活動です。

- ① 生鮮食品は受け付けていません
- ② 賞味期限が1ヵ月以上ある食べ物をお願いします
- ③ 原則未開封の食べ物をお願いします
- ④ お米・缶詰・パスタ・そうめん・防災食などが喜ばれます

ジバニャンと ようかい体操を踊っちゃおう☆

第32回特別ゲストとして、子どもたちに大人気の「ジバニャン」がやってくるよ。スペシャルステージをお楽しみに!

会場: 芝生広場特設ステージ
時間: 12時10分頃~



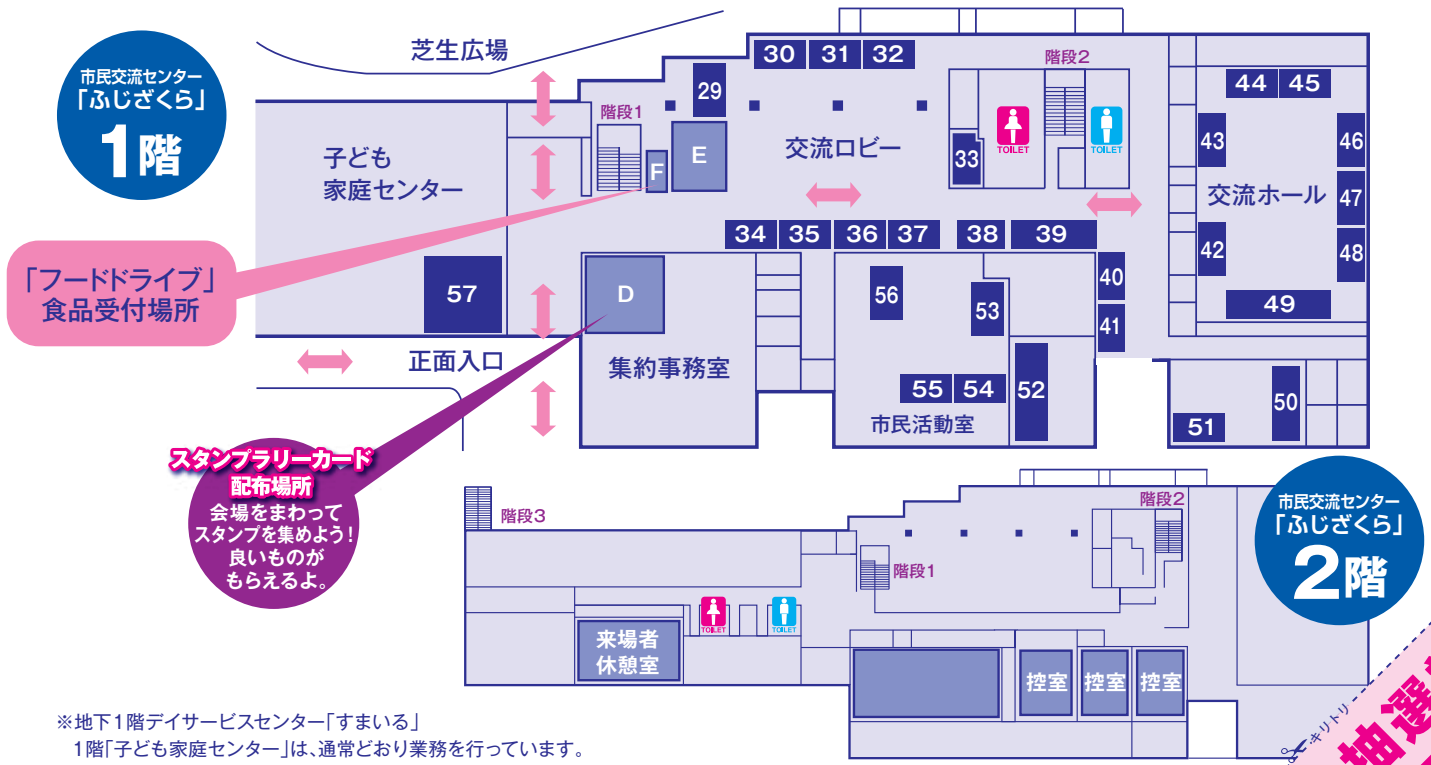
ひだまり No.259 もくじ

- 第32回ふれあい広場開催告知…………… 1
- 出店案内図…………… 2・3
- シャトルバス運行・駐車場のご案内…………… 4
- おしゃべりカフェ葉の花がはじまりました…………… 5
- 福祉情報玉手箱…………… 6

ふれあい抽選券
当日この券持参の方は豪華賞品の当たる抽選ができます

第32回御殿場市ふれあい広場 屋内(1階・2階)会場案内図

	団体名	出店内容
D	本部	総合案内、救護
E	本部	屋内ステージ
F	本部(北駿地区労働者福祉協議会)	フードドライブ(食品等の寄付受付)
29	静岡県ボランティア協会	災害ボランティア活動写真展示、南部せんべい等岩手県の銘菓・名産品の販売(東日本大震災被災地支援)
30	要約筆記サークルさくらんぼ	聞こえに関する相談、要約筆記デモ、ビデオ放映
31	地域ねこ活動の会	パネル展示
32	御殿場特別支援学校PTA	「ふれジョブ活動」のPR、手作り品・タオル・お皿等の販売(バザー)
33	ステップ・ワン	ライスカレー等の販売
34	静岡県介護福祉士会	会のPR、会員募集、高齢者疑似体験、介護相談
35	ボーイスカウト御殿場・小山地区	活動紹介、ロープ結び指導
36	静岡県立御殿場特別支援学校	学校紹介パネル展示、高等部作業製品の販売
37	在宅介護家族の会	パネル展示、会員の募集PR
38	家庭倫理の会 御殿場市	麦茶の無料提供
39	災害VC御殿場	災害ボランティア活動紹介・災害ボランティア本部(立ち上げ)のPR、写真・パネルの展示
40	御殿場健康福祉センター	献血啓発(クイズ、リーフレット・ティッシュ配布、ポスター掲示等)、薬物乱用防止啓発(リーフレット・ティッシュ配布、パネル展示等)
41	キャラバンメイトの会	活動内容展示、認知症早期発見器の利用
42	ガールスカウト34団	東日本大震災への募金と取組みの展示、スリランカの子ども達に対する募金活動、日用雑貨の販売、クラフトの作成
43	赤十字奉仕団	活動展示、アルファ米の試食、新聞スリッパの作り方指導、折り紙、バルーン
44	みくりや友の会	物品・手作り品の販売
45	静岡県看護協会東部地区支部	健康相談、ちびっこナース(ナース服を着て写真撮影)、血圧・体脂肪測定
46	有限会社社和工業	高齢者用運動機器(手足運動型サイクル・上肢運動・足こぎ車いす・下肢運動)の展示
47	手話サークルわらじ友の会	ミニ手話講習、手話に関する本・DVDの展示、耳・手話に関するパネル展示、手話に関するDVDの放映
48	身体障害者福祉会	野菜・衣類・食器等の販売
49	婦人会連絡協議会	広報誌「婦人ごてんば」の紹介、会員自家菜園野菜の販売、リサイクル品のバザー、衣類のフリーマーケット
50	保育の会	手作りコーナー、パネルコーナー、大型絵本等
51	生活介護事業所「あけぼの」	木工作品(手作りキーホルダー)作り、手芸品・日用品の販売
52	鍼灸マッサージ師会	鍼灸・マッサージ無料奉仕治療
53	手をつなぐ育成会	書籍等の展示、バザー
54	ツクイ・サンシャイン御殿場	入居者作品の展示
55	市民活動支援センター	活動発表、お菓子のつかみどり
56	交通安全協会御殿場地区支部	交通安全広報、会員募集広報、敏捷性実体験(クイックアーム・モグラたたきゲーム)、交通安全啓発品の無料配布
57	子ども家庭センター	折り紙・ポリ袋等の素材を使ったモザイクアートを製作・展示



※地下1階デイサービスセンター「すまいる」
1階「子ども家庭センター」は、通常どおり業務を行っています。

第32回ふれあい広場テーマ「ふれあいの小さな手から大きな輪」

抽選券
当日この券持参の方は
豪華賞品の当たる
抽選ができます

第32回御殿場市ふれあい広場 屋外(芝生広場)会場案内図

豪華景品を当てよう!

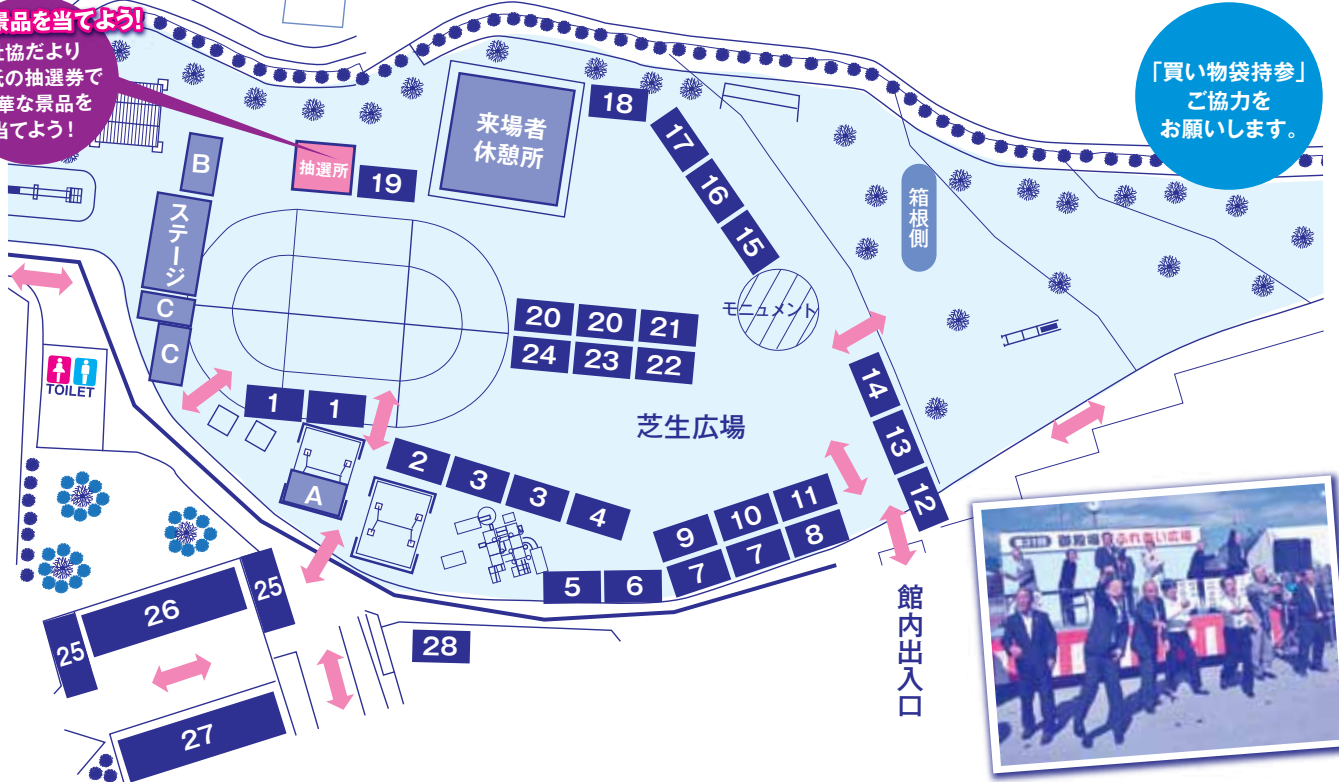
社協だより
表紙の抽選券で
豪華な景品を
当てよう!

「買い物袋持参」
ご協力をお願
いします。

富士山側

箱根側

館内出入口



団体名	出店内容
A 本部	来賓受付、案内図配布
B 本部	来賓・本部員席
C 市商工観光課	御殿場名物みくりやそば あなたのそばで振舞隊
1 ステップ・ワン	ハンバーガー・野菜・かき氷・焼芋・野菜・惣菜・園芸品・木工品・紡製品・陶芸品の販売
2 のぞみ作業所	焼そば(300食)・染色品(タオル・手ぬぐい)・園芸(花・野菜苗)の販売、お菓子作り
3 御殿場十字の園	球根の無料配布、ジュースの販売
4 アークビレッジ富岳	施設紹介、フランクフルト・お茶・花苗・野菜・縫製品の販売
5 ガールスカウト33団	歌発表、バザー(保護者)、スーパーボールすくい
6 市くらしの安全課	交通安全・防犯啓発
7 さくら学園	施設紹介、作業作品・アメリカンドックの販売
8 さつき学園	施設紹介、工芸作品の販売、射的遊び
9 わらび会	活動写真展示、餅の販売
10 大坂昭和会	物品・野菜の販売(バザー)
11 やまいも倶楽部	パネル展示、塩焼そば・焼き菓子の販売
12 労協 つばさ	ヨーヨー・作品(デイ)・お茶・ジュースの販売、ビンゴ、突押しクジ、輪投げ
13 御殿場ライオンズクラブ	献眼登録受付、輪投げ、バナナ・駄菓子の無料提供
14 エイブル富岳	焼きそば・フライドチキン・Tシャツ・ポストカード・トートバッグの販売
15 社会福祉法人博友会	施設紹介、バンケーキ・焼鳥の販売
16 富岳の郷	山菜ちらし寿司・コロッケ・綿菓子・揚げだこ・ランチバック・ママバック・アクリルタワシ・ティッシュケースの販売
17 隊友会御殿場支部	綿菓子・ポップコーンの販売
18 富岳の園	バームクーヘン・クッキー・おにぎり・焼きおにぎり・いなり寿司・からあげ・あげ餃子の販売
19 野菊寮	焼き菓子・焼肉バンの販売、利用者手作り品の展示・販売
20 ボランティア連絡協議会	手芸クラブ手芸品の展示・販売、射的、東日本大震災復興支援募金
21 むつみ作業所	東日本大震災被災地作業所授産製品(クッキー・かりんとう)・たこ焼き・くじ・おもちゃ・古着の販売
22 精神保健福祉会つくし会	団体PR、物品の販売
23 浴光会ぐみさわ苑	施設紹介、作品作り、簡単な体操、福祉用具の情報発信
24 株式会社社カマド	リフト付福祉車両の展示、スーパーボールすくい
25 富岳会 セルブ・アムール	野菜・果物・パン等の販売
26 御殿場カルチャーファーム	乗馬療法(ホースセラピー)の普及啓発、曳き馬体験(ポニー)
27 御殿場健康福祉センター	献血バス
28 シルバー人材センター	ボン菓子(無料提供)、菜園隊が育てた野菜類の販売

第32回御殿場市ふれあい広場本部からのお知らせ

- 前日準備のため、9月25日(金)は、市民交流センター「ふじざくら」の芝生広場を終日利用することができません。
- 多くの来場者(昨年度は8,500人)が予想されます。駐車場は限りがありますので、乗り合わせてご来場いただくか、できる限りシャトルバス、公共交通機関のご利用をお願いいたします。
- お車でお越しの場合、指定駐車場以外の場所への駐車はご遠慮ください。



市役所～「ふじざくら」間シャトルバスを運行します!

市民交流センター「ふじざくら」駐車場の混雑緩和のために、60分間隔で市役所玄関前から「ふじざくら」玄関前までを結ぶシャトルバスを運行いたします。

車両は、大型バス「ふれあい号」とリフト付きワゴン車(車椅子の方用)の2台です。是非ご利用下さい。

市役所玄関前	9:00	市民交流センター「ふじざくら」	9:30
	10:00		10:30
	11:00		11:30
	12:00		12:30
	13:00		13:30
	14:00		14:30
	15:00		15:30



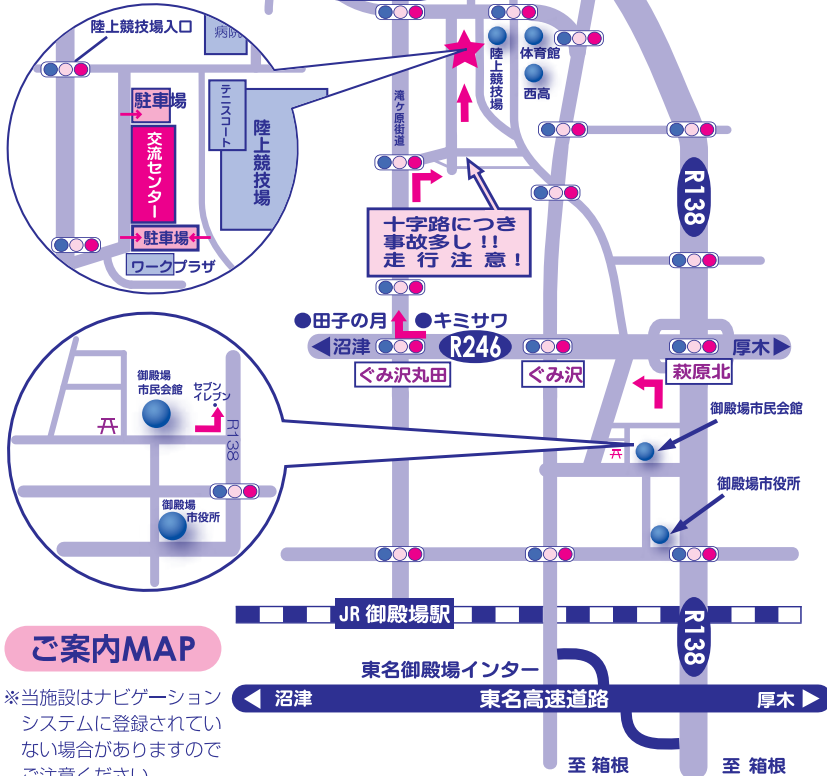
ふれあい号

駐車場のご案内

お車でお越しの場合、指定駐車場以外の場所への駐車はご遠慮ください。

お車でお越しの場合

東名御殿場インターから約15分



ご案内MAP

※当施設はナビゲーションシステムに登録されていない場合がありますのでご注意ください

路線バス 補助券のご案内

市民交流センターに来館する際は路線バスの補助券をご利用下さい。

利用補助券は以下の3ヶ所でお配りしています。

- 市民交流センター 総合案内
- 市役所 社会福祉課
- 駅前サービスセンター

※利用申請書に住所・氏名をご記入ください。その場ですぐに補助券をお渡しします。

補助券の種類は…

- 大人用 (利用者負担100円)
- 子ども・障がい者用 (利用者負担無し)

～乗り場のご案内～

- JR御殿場駅バス乗り場 <1番線> 青少年交流の家・印野本村行
- 市民交流センター 正面玄関前バス乗り場

路線バス時刻表

※利用補助券は途中乗車・途中下車せずに利用する方のみ有効です。

JR御殿場駅	交流センター	交流センター	JR御殿場駅
8:35	8:43	12:29	12:40
9:45	9:53	14:09	14:20
10:20	10:28	15:09	15:20
12:50	12:58	16:59	17:10

※上記以外は交流センターを経由しません。

～誰でも気軽に寄れる「居場所」～ おしゃべりカフェ 菜の花

主旨

地域包括支援センター菜の花では、平成26年度から、玉穂地区高齢者支援ネットワーク会議で、玉穂地区の課題として「認知症」と「消費者被害の問題」について、何ができるか検討してきました。

その中で、「高齢化と共に認知症対象者が増えることが予想され、認知症状のある方をどのように早期発見・早期対応し、地域で把握していくか」、「認知症のことを気軽に相談でき、地域に出かけられる居場所づくりと共に、家族の理解を促すための集まりの場を提供するにはどうしたら良いか」などの課題があげられました。

この地域の課題を解決するひとつの方法として、地域の関係機関に協力していただき、「居場所づくり」をすすめることになりました。

『おしゃべりカフェ 菜の花』は、毎月第4水曜日に御殿場市民交流センターで開催します！



第2回(7月)「おしゃべりカフェ 菜の花」の様子

作品づくり 協力:「アンビック小山」さん

丁寧な指導のもと行われ、作品を持ち帰ることができるため、参加者は真剣な眼差しで作品づくりを楽しみました。

マッサージ 協力:「ひなた」さん

フットマッサージ機3台が用意され、気持ちよさうとうとされる方も見受けられました。

健康・介護相談 社会福祉協議会 協力:「ヤマシタコーポレーション」さん

血圧等の健康チェックを行いました。

全体活動

全員集合し、アンビック小山さんの指導により、「盆踊り」を楽しみました。



居場所とは

急速な少子高齢化と核家族化の進行により、高齢者の孤独死や育児・介護の孤立など様々な形の社会的孤立が広がり、かつては当たり前のようにあった井戸端会議や近所付き合いの機会は減り、大家族による団欒の風景を見ることも少なくなりました。

しかしながら、東日本大震災等をきっかけに家族の絆や地域の人々のつながりの重要性が再認識され、改めて「安心して支え合い暮らせる」社会の構築が求められています。

こうした中、多様な主体が運営し、誰でも自由に集い、自由に過ごせる場所である「居場所」は、高齢者をはじめとする地域の人々の主体的な社会参加を促進し、健康寿命の延伸や、地域生活の安心感の醸成にもつながることから、静岡県では、垣根のない福祉を目指す『ふじのくに型福祉サービス』の一つに位置付けられています。

特に、地域包括ケアシステムの構築を目指し、平成27年度からスタートした改正介護保険制度では、「生きがいづくり」や「健康寿命の延伸」につながるなどして、高齢者の社会参加が重要視されており、地域住民等の運営するサロンやコミュニティカフェなどを含めた「多様な通いの場」の充実が求められています。

このように「居場所」づくりへの期待はますます高まってきています。

ボランティアを募集します

広く地域住民の方にもボランティアとして参画していただくことで「居場所」活動の必要性について啓発に努め、この活動の浸透を図っていく予定です。

当面は、県の目標に連動し、中学校区に一つの開設を目指し、市内6カ所で「居場所」活動に取り組めるよう、ご協力いただけるボランティアを募集します。

申込・問い合わせ 御殿場市社会福祉協議会地域福祉課 電話 **70-6801**



得する面白い役に立つ福祉情報玉手箱

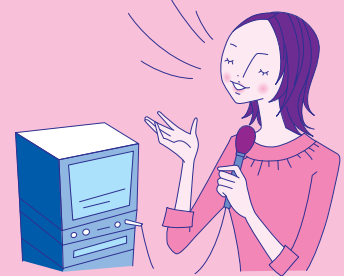


朗読ボランティア養成講習会(初級編)受講者募集

～NHK日本語センター講師による朗読講習を受講しませんか？～

日時 平成27年 10月15日(木) 初級朗読講習
 10月22日(木) 初級朗読講習
 10月29日(木) テープ録音・会の紹介等
10:00～15:00

会場 御殿場市民交流センター「ふじざくら」
対象者 朗読ボランティアに興味のある市内在住または通勤者
内容 アナウンサーによる実技指導
講師 NHK-CTI日本語センター講師
受講料 無料
定員 20人(先着順)



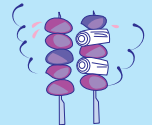
●申し込み・問い合わせ

御殿場市社会福祉協議会
 電話 **70-6801** FAX **89-5501**

第54回コロニー祭 開催のお知らせ

社会福祉法人野菊寮では、今年もコロニー祭を開催致します。利用者さんと共にお祭りを楽しんで頂きますよう、たくさんのご来場をお待ちしています♪

日時 平成27年9月12日(土) **11:00～14:00**
会場 社会福祉法人野菊寮 記念広場 ※雨天時は体育館開催
イベント 「アウトオブフレーム」バンド演奏、瞳さんのバルーンショー、秦野少女ラッパ鼓隊、おかめひょっとこ、抽選会など
模擬店 焼きそば、アメリカンドック、焼き鳥、プリン、たこ焼き、ゲームなど



●問い合わせ・連絡先

社会福祉法人 野菊寮
 (実行委員長 小原聡美・渉外担当 井上美穂)
 〒412-0006 御殿場市中畑1798
 電話 **89-1421** FAX **89-1450**



第32回 ふれあい広場 ボランティア募集

第32回御殿場市ふれあい広場の開催に当たり、抽選所の運営などをお手伝いいただけるボランティアを募集します。「ふくっぴ〜」と一緒にふれあい広場を盛り上げましょう!!

日時 平成27年9月26日(土) **9:00～15:00**
会場 御殿場市民交流センター「ふじざくら」
対象者 高校生以上の市民
定員 20人
内容 抽選所運営など
申込み 御殿場市社会福祉協議会 電話 **70-6801** FAX **89-5501**
締切 平成27年9月18日(金)



いっしょに
 頑張
 りましょ
 う!

